

# 卫星 · S2

摆脱线制 自由无线

无需布线的千兆无线网络

即插即用型 802.11ac Wave2 双频 (2.4GHz/5GHz) 自组网扩展器,  
 2\*2 MU-MIMO 技术, 支持由主控器统一管控。



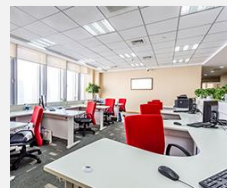
## 应用场景



连锁餐饮



别墅家庭



中小企业



峰会现场

## 主要特性

- ★即插即用, 无需布线
- ★自动探测同频信号, 自动调整, 规避干扰
- ★802.11ac Wave2 MU-MIMO 1200Mbps 双频
- ★超强无线漫游
- ★防病毒、攻击, 监控非法 AP
- ★内置软件防火墙
- ★可外接数据存储设备, 实现文件共享
- ★网址、IP 黑名单, 老板必备
- ★卫星自动学习配置, 升级、维护无人值守
- ★X-Mesh 多对多连跳设计, 自动找寻最佳路径组网
- ★智能负载均衡, 优先支持 5GHz 频段接入
- ★无线终端上网流量智能控制
- ★支持网络自愈, 规避网络拥塞
- ★防二级路由, 防共享 WiFi
- ★支持动态域名
- ★内置 VPN 网络, 远程访问无忧

## 产品特性

### 即插即用，无需布线



网月自组网方案中，卫星无需任何配置，只需接通电源即可自行与极星完成组网。哪里信号弱插哪里，省去布线、掐头、走电等麻烦，简单高效，无需等待。

### 卫星自动学习配置，升级、维护无人值守

卫星自动从极星中学习配置，无论是升级包还是无线 SSID、加密方式、VLAN 信息等功能配置项，均可自动同步学习，无需手动操作，维护量减少 90%。



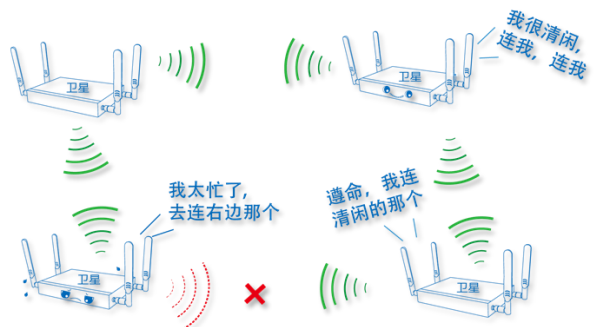
### 自动探测同频信号，自动调整，规避干扰



网月自组网产品具备自动判断周围是否存在同频信号干扰的功能，一旦探测到信号覆盖范围内的多个卫星之间存在干扰，则会自动进行调整，规避无线干扰。

### X-Mesh 多对多连跳设计，自动找寻最佳路径组网

与“电力猫”“无线中继”等采用一对一或一对多技术的设备不同的是，网月自组网方案采用的是结构灵活的多对多连跳技术，卫星不需要任何操作，自动找寻最佳路径进行信号连接和数据转发，在面积较大的场所的无线覆盖中有着绝对的优势，保证网络的无盲区覆盖。



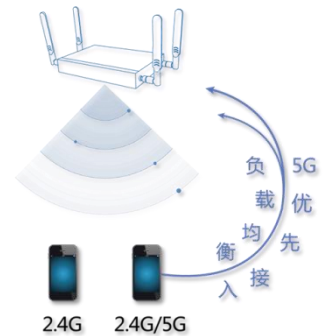
## 802.11ac Wave2 MU-MIMO 1200Mbps 双频



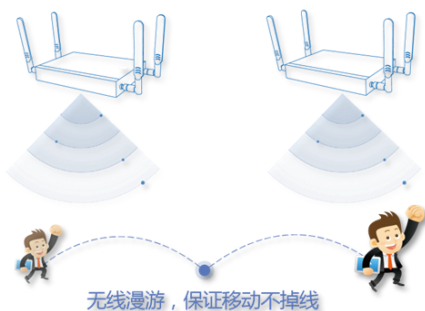
“自组网·极星”和“自组网·卫星”全部支持 802.11ac 千兆无线协议，最高速率可达 1200Mbps，为“移动办公”“智能家居”“高清视频”等需要大数据量转发应用场景提供了支撑。

## 智能负载均衡，优先支持 5GHz 频段接入

“自组网·极星”和“自组网·卫星”都为 2.4GHz 和 5GHz 双频设备，承载量成倍增加，并且当无线终端网卡同时支持双频段时，会优先让终端连接 5GHz 频段，更加“干净”的 5GHz 频段为用户提供了带宽更宽、稳定性更好、抗干扰能力更强以及速度更快的无线网络。



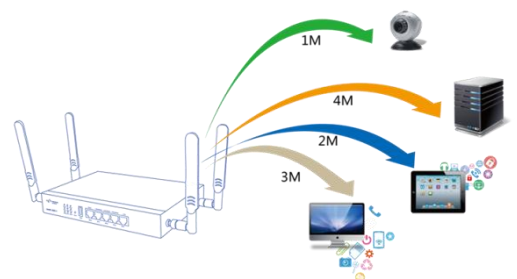
## 超强无线漫游



对于无线“移动终端”来讲，要求的就是能在任何地点处理任何事情，因此无线终端将会不可避免的出现移动的状况，网月自组网产品具备强大的无缝漫游功能，无线终端在极星、卫星之间移动的过程中，无需任何手动操作，终端会自动切换到信号最强的设备上，只有漫游快才能保证网络永不中断。

## 无线终端上网流量智能控制

无线终端上网流量智能控制主要针对中小企业用户，可通过“自组网·极星”后台设置，根据局域网内员工的宽带使用情况，自动调整每台计算机可用宽带，实现网页、视频等应用优先的效果，方便企业管理，智能高效。



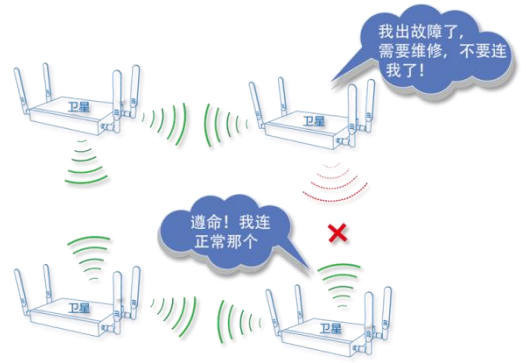
## 防病毒、攻击，监控非法 AP



自组网极星、卫星之间采用自有协议通讯，并且全部内置非法 AP 监测功能，自动禁止非法 AP 接入，防止病毒和非法攻击，增强网络环境保护，确保办公网络数据的安全性。

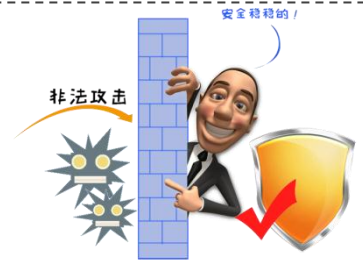
## 支持网络自愈，规避网络拥塞

自组网产品中所有卫星都具备“自愈”功能，一旦某个卫星出现故障，或数据量过大导致数据拥塞时，那么与这个卫星相连的其他卫星可以自动连接到一个通信流量较小的邻近卫星节点中进行传输，不仅极大的减小了网络维护的工作量，并且保护网络持续稳定运行，24小时不间断的网络才是最安全的网络。



## 内置软件防火墙

自组网·极星中内置软件防火墙，检测和保护内、外网络之间的数据安全，防止病毒及非法攻击，强化安全策略。



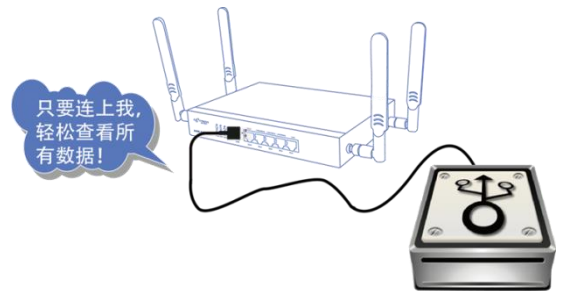
## 防二级路由，防共享 WiFi



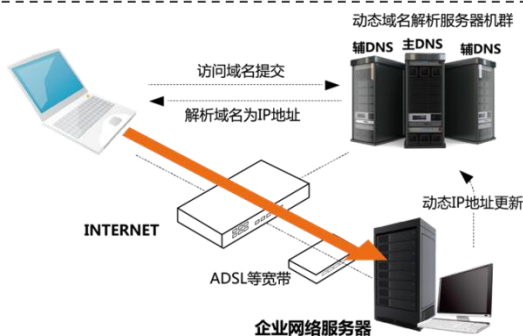
自组网·极星内部设有防二级路由和防 WiFi 热点的功能，当有其他非法路由接入或通过 WiFi 热点共享无线网络时，自组网可自动检测出非法接入路由及 WiFi 热点，同时自动断开接入设备，截断 WiFi 热点，防止网络被盗用，确保网络安全。

## 可外接数据存储设备，实现文件共享

网月自组网可外接数据存储设备，将局域网内的部分数据存储到该设备中，增加数据存储量，局域网内的用户只需在运行中输入自组网·极星的地址，便可进入该外部存储设备，实现数据共享。



## 支持动态域名



用户远程访问局域网时，由于 IP 地址随时都在变化，必须每次都要查看新的 IP 地址才能连接，网月自组网将不固定的 IP 地址与动态域名捆绑起来，这样用户每次都可通过这个固定的动态域名访问局域网，方便用户操作，实现远程办公。

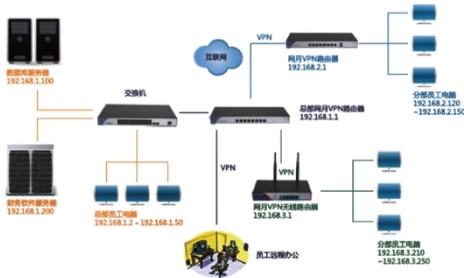
## 网址、IP 黑名单，老板必备

网址、IP 黑名单功能主要用于企业的网络管理，企业老板可通过自组网·极星后台将特定的网站或 IP 设置为黑名单，使企业员工无法访问这些特定网站或使部分电脑无法上网，有效的规划办公网络，管理企业内部人员的上网行为，提高办公效率。



## 内置 VPN 网络，远程访问无忧

自组网·极星内置 VPN 功能，外部设备可通过 VPN 拨号访问该局域网，与局域网内部设备相连接，实现数据共享，远程移动办公。



## 产品规格

产品型号	极星·S2
<b>无线网络参数规格</b>	
无线速率	1200Mbps
无线射频：2.4GHz	11b/g/n 2.4GHz-2.483GHz
无线射频：5GHz	5.150-5.250 GHz (UNII-1) 5.250-5.350 GHz (UNII-2) 5.470-5.600, 5.660-5.725 GHz (UNII-2e) 5.725 -5.825 GHz (UNII-3) (根据国家不同, 有所差异)
天线	内置 4 根 5dbi (2.4GHz 射频 2*2, 5GHz 射频 2*2)
发射功率	最大 20dbm(100mw)
802.11 标准	802.11a/b/g/n/ac/ac Wave2
调制技术	OFDM: BPSK@6/9Mbps, QPSK@12/18Mbps, 16-QAM@24Mbps, 64-QAM@48/54Mbps DSSS: DBPSK@1Mbps, DQPSK@2Mbps, and CCK@5.5/11Mbps; MIMO-OFDM: BPSK, QPSK, 16QAM, 64QAM, 256QAM.
支持协议	TCP/IP, IPX, NetBEUI, IEEE802.3u 10/100Base-Tx RJ-45, IEEE 802.3z 1000BaseX, 802.11d, 802.1p, 802.1q, 802.1x, 802.11, 802.11b, 802.11a, 802.11g, 802.11h, 802.11i, 802.11e, 802.11n, DHCP Server, DHCP Client, DHCP Relay, DNS Client, NTP (Server and Client), LLDP
空间流	4 (11n 2, 11ac 2)

无线安全	WEP, WPA/WPA2-PSK, Radius, Web Portal, MAC 地址过滤
QoS	WMM, U-APSD, 智能 QoS, IP 流控
多 SSID	每射频 4 个, 最大支持 8 个
SSID VLAN	支持
<b>参数规格</b>	
内存	256M
闪存	32M
有线接口	1000Mbps*3
硬件看门狗	支持
云端管理	支持, 棉花糖设备云端管理系统
Web 管理	由主控器极星 Series 统一管理
配置文件	由主控器极星 Series 保存
设备升级	由主控器极星 Series 统一升级
电源	DC 12V/2A
最大功率消耗	20W
尺寸 (mm)	160*160*30mm
重量 (kg)	0.5kg
外壳材质	塑料
工作温度	0~50°C
工作湿度	10% ~ 90% RH (无凝结)
存储温度	-40~70°C
存储湿度	10% ~ 90% RH(无凝结)
端口防雷	支持
防护等级	IP41

## 订购信息

型号	描述
卫星 · S2	网月卫星 · S2 802.11ac 双频无线自组网扩展器
安装组件	一套
DC 电源	一个
快速安装指南	一个

官网: [www.netmoon.cn](http://www.netmoon.cn) 全国热线: 400-600-9451 邮编: 116023 股票代码: 838745  
地址: 中国 · 辽宁省大连市高新园区火炬路 32 号创业大厦 B 座 21 楼