

产品特性

- ★ 行为管理系统
- ★ 行为审计系统
- ★ 智能识别系统
- ★ 智能流控系统
- ★ 1-4WAN 弹性端口
- ★ VPN 网络支持
- ★ PPPOE 服务端
- ★ 计费系统
- ★ ARP 病毒防护
- ★ 软件防火墙系统
- ★ 安全联动系统
- ★ WEB 认证系统
- ★ 即插即用

中型上网行为管理设备



硬件规格

广域网接口 (WAN)

最少 1 个, 最多 4 个 10/100BASE-T RJ45 自适应以太网端口
支持半双工、全双工、自适应工作模式、支持 MDI/MDI-X 自适应

局域网接口 (LAN)

最少 1 个, 最多 4 个 10/100BASE-T RJ45 自适应以太网端口
支持半双工、全双工、自适应工作模式、支持 MDI/MDI-X 自适应

CPU

MIPS 384 MHZ 32 位 网络处理器

内存

64MB (SDRAM)

FLASH

8MB

外形尺寸

440MM*230MM*44MM

并发连接数

10000 条

PPPOE 服务数

50 个

PPTP VPN

8 条

工作电压

220V AC

功耗

10W

散热方式

无风扇被动散热式

工作环境

0°C~40°C; 20%~85%非凝露

亮点功能

对象管理

在 WEB 页面中可以自定义“用户组”、“时间组”等管控对象，管理更加方便灵活。

行为管理 >> 时间管理			
状态	名称	星期	时间
	技术部	日,一,二,三,四,五,六	08:00-20:00
	商务部	日,一,二,三,四,五,六	13:00-21:00

·用户管理

编辑 ✕

*用户名

*IP地址

*MAC地址

归属组

备注

网站管理

支持“黑名单”、“白名单”、“文件类型过滤”、“URL 关键字过滤”、“WEB 提交管控”等功能，方便管理用户的网站访问权限。

黑名单 白名单 文件过滤 URL关键字 WEB提交

状态	用户	时间	黑名单内容	详细情况	操作
添加 ✕					
状态操作	<input checked="" type="radio"/> 启用 <input type="radio"/> 禁用				
用户	<input checked="" type="radio"/> 任意 <input type="radio"/> 指定用户 <input type="radio"/> 指定用户组				
工作时间	<input type="radio"/> 时间表 <input checked="" type="radio"/> 任意 <input type="radio"/> 自定义				
黑名单	<input type="text" value="baidu.com"/>				
备注	<input type="text"/>				
<input type="button" value="确定"/> <input type="button" value="取消"/>					

腾讯 QQ 管理

允许封锁 QQ 使用，指定号码放行，实时显示当前所有使用的 QQ 号码，详细记录局域网所有 QQ 号码详细登录日志。

参数配置		QQ白名单	QQ黑名单	导入导出	活动列表
状态	QQ号码			备注	
	888888			-	
	999999			-	
	100000			-	

一键阻断功能

允许用户一键封锁“P2P 软件”、“网络游戏”、“IM 软件”、“网页游戏”、“在线视频”、“股票软件”、“分类网址”等各种网络应用。

400 余种网络应用

- P2P下载 (9种)
- IM及时通信 (16种)
- 网络游戏 (60 余种)
- 网页游戏 (330多种)
- 在线视频 (70多种)
- 股票 (16种)
- 网址分类(20多类, 十几万条URL库)新闻 购物 文学 娱乐 色情...

■ 亮点功能

行为审计

审计的概念就是可以对网络上的用户聊天及网站访问等内容进行监控，监控的用户数据信息是经过路由软件加密处理过的，在网络中只有得到相应的网络授权的管理者才可以查看到用户的数据信息，安全性能非常高。

审计列表

用户可以根据实际需要自行选择想要记录的应用。

审计管理	免审计用户	审计授权	审计密码
行为审计		<input checked="" type="radio"/> 启用 <input type="radio"/> 禁用	
审计列表(反选)		<input checked="" type="checkbox"/> QQ聊天记录 <input checked="" type="checkbox"/> MSN聊天记录 <input checked="" type="checkbox"/> IM访问记录 <input checked="" type="checkbox"/> 网址访问记录 <input checked="" type="checkbox"/> 搜索关键字 <input checked="" type="checkbox"/> 论坛记录 <input checked="" type="checkbox"/> 微博记录 <input checked="" type="checkbox"/> 邮件记录 <input checked="" type="checkbox"/> 其它应用记录	
<input type="button" value="保存"/>			

IM 聊天记录

聊天记录追踪，涵盖多种 IM 软件，聊天内容，逐条清晰记录。IM 访问记录，内网 IM 登陆记录一览无余。

聊天记录

<p>好友目录</p> <p>网月技术支持-110...</p> <p>网月技术支持-110...</p> <p>群目录</p>	<p>192.168.1.94() 2013-03-25 09:09:32</p> <p>帅哥</p> <p>你那里的0.1的5100改下IP呗。。密码北京的</p> <p>网月技术支持-1101() 2013-03-25 09:09:40</p> <p>好的</p> <p>网月技术支持-1101() 2013-03-26 08:44:19</p> <p>接受下</p>
--	---

网址访问记录

内网的每一条打开网页的动作，都会被清晰的记录。

网址访问记录					
用户名	URL	标题	状态	时间	详细
192.168.1.234	http://www.163.com/specia...	kitty控装3居田园美家	成功	2012-07-23 11:26:06	详细
192.168.1.234	http://www.163.com/specia...	暴雨淹没下的北京	成功	2012-07-23 11:26:01	详细
192.168.1.234	http://www.163.com/specia...	国家地理优质作品	成功	2012-07-23 11:25:56	详细
192.168.1.234	http://www.163.com/specia...	X光下的三星Galaxy S3	成功	2012-07-23 11:25:51	详细
192.168.1.234	http://www.163.com/specia...	联通首款顶级商务手机	成功	2012-07-23 11:25:46	详细
192.168.1.234	http://www.163.com/specia...	李泽钜成华人新首富	成功	2012-07-23 11:25:41	详细

搜索关键字记录

员工关注那些内容，搜索关键字让您一目了然。

行为审计 >> 搜索关键字					
用户名	IP	搜索引擎	关键字	时间	详细
192.168.1.77	192.168.1.77		无线路由器用户隔离	2012-07-24 14:40:46	详细
192.168.1.25...	192.168.1.250		彩票	2012-07-24 08:59:29	详细
192.168.1.77	192.168.1.77		AP	2012-07-24 08:51:32	详细
192.168.1.23...	192.168.1.234		珠宝窝	2012-07-23 18:09:29	详细
192.168.1.23...	192.168.1.234		团800	2012-07-23 18:08:10	详细
192.168.1.23...	192.168.1.234		团800	2012-07-23 18:08:09	详细
192.168.1.23...	192.168.1.234		人人网	2012-07-23 18:05:39	详细

亮点功能

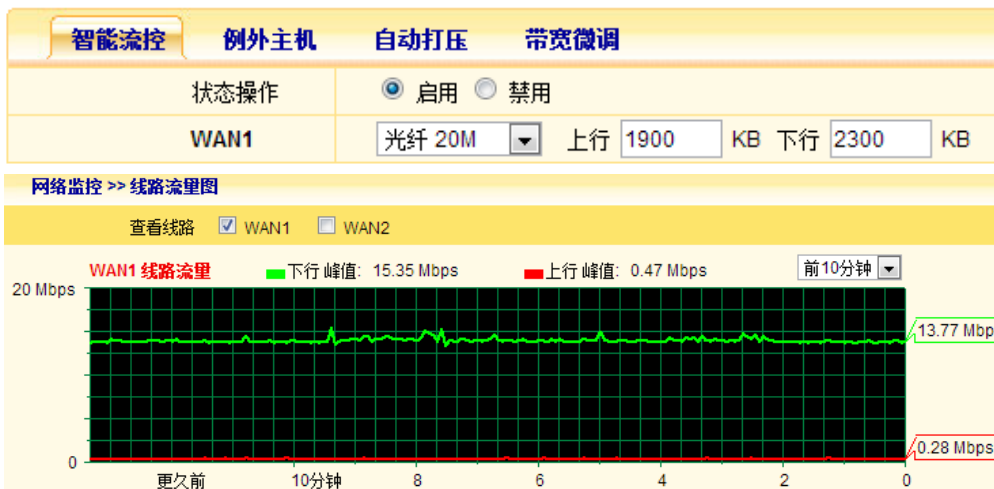
应用管控

在“一键封锁”的基础上，允许设定针对用户、在特定时间内的分应用详细管控规则。可以选择封锁该应用，也可以放行该应用。是对“一键封锁”功能的进一步细化设定。



智能流控

根据用户带宽使用状况，自动控制每主机可用带宽，根据网络应用所属业务种类，自动调整优先级。

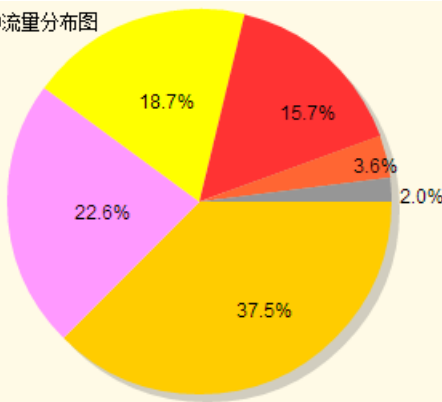


智能识别

“智能识别”技术是对一种新型精细化网络应用识别技术的简称，此项技术，可使传统路由器以极低的硬件资源消耗为代价，具备识别几百种网络应用和上千万个网站的能力。自动统计局域网内的各种网络应用具体占用的带宽状况，并自动生成饼状图。

应用说明	方向	对端IP地址	接口	协议
[腾讯QQ]	前往	111.161.88.38	wan1	UDP
[360安全卫士]	前往	123.125.80.78	wan1	TCP
[360安全卫士]	前往	210.52.216.210	wan1	TCP
[阿里旺旺]	前往	42.120.147.37	wan1	TCP
[腾讯QQ]	前往	111.161.53.105	wan1	TCP
[迅雷]	前往	202.96.69.38	wan1	UDP
[阿里旺旺]	前往	218.60.119.237	wan1	TCP
[阿里旺旺]	前往	42.120.188.9	wan1	TCP
[腾讯QQ]	前往	111.161.53.107	wan1	TCP
[腾讯QQ]	前往	111.161.88.38	wan1	UDP

最近10分钟流量分布图

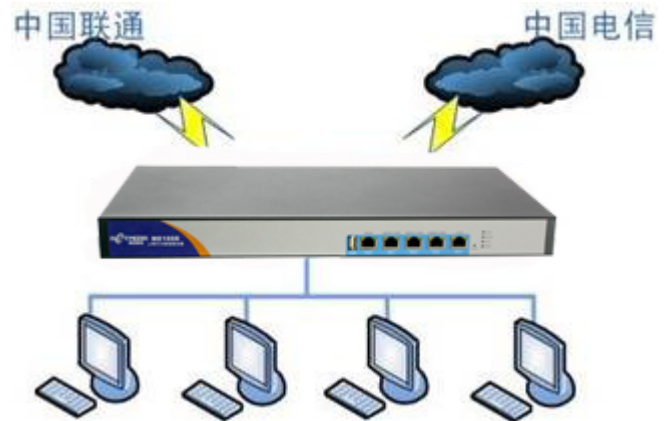


- P2P流媒体 (141.56 MB, 37.48%)
- 网页 (85.27 MB, 22.58%)
- P2P下载 (70.73 MB, 18.73%)
- HTTP流媒体 (59.13 MB, 15.65%)
- 文件传输 (13.49 MB, 3.57%)
- 对战平台游戏 (4.51 MB, 1.20%)
- 其他应用 (1.94 MB, 0.51%)
- 系统通讯 (940.72 KB, 0.25%)
- 网络聊天 (117.49 KB, 0.03%)
- 电子邮件 (13.98 KB, 0.00%)
- 网络游戏 (0.00 B, 0.00%)
- 股票软件 (0.00 B, 0.00%)

■ 典型应用

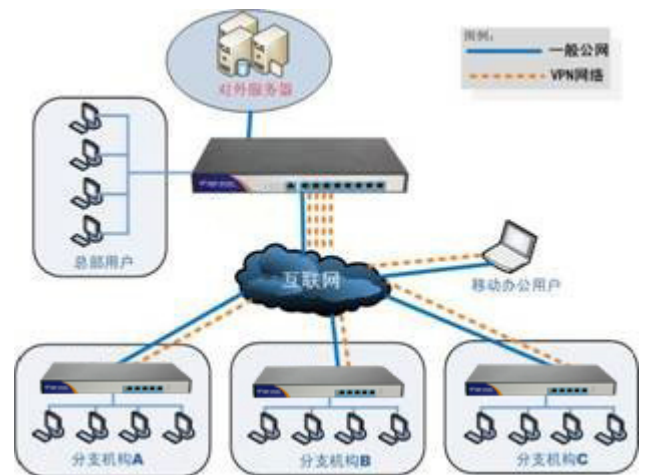
一、企业内部员工上网行为管理

ME1008 可以在企业内部部署为网关，连接互联网，内网用户可以通过 ME1008 访问互联网。同时根据管理需要，设定内网用户对 P2P、网页、视频、网络游戏以及 IM 等网络应用的访问和使用权限，提高员工工作效率。



二、总部和分支机构间 VPN 网络互连

ME1008 可作为 VPN 接入端用于分支机构跟总部之间建立 LAN TO LAN VPN 网络。同时又可作为 PPTP/L2TP VPN 服务端，让出差用户直接拨入公司局域网，方便灵活的享受 VPN 网络的便利。



三、酒店、宾馆、出租屋网关设备

ME1008 可作为酒店、宾馆、出租屋的网关设备，利用其 PPPOE SERVER 功能对局域网用户进行管理，同时，利用智能流控和应用管控功能进行带宽自动分配和网络应用程序管理。

