

# ER5300G

性能高 · 流控强 · 会管理 · 防共享

为您带来大带宽时代的高性能网关

四核处理器架构设计, 支持 300M 外网大带宽接入, 带机量范围 300-400 台。



## 应用场景



酒店



中小企业



小区



学校

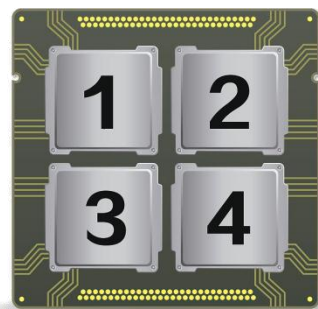
## 主要特性

- ★高性能四核处理器
- ★OLED 显示屏, 显示多种常用参数
- ★终端上网流量智能控制
- ★防二级路由、防 WiFi 共享
- ★内置 VPN 网络, 远程访问无忧
- ★内置软件防火墙, 保护网络安全
- ★支持 300M 外网大带宽接入
- ★灵活的多外线策略, 节省带宽成本
- ★视频会议流数据优先
- ★上网行为管理, 管控上网行为
- ★内置 Web 认证、PPPoE 认证

## 产品特性

### 高性能四核处理器

网关设备位于网络的出口，需要长时间运行，除了速度以外，最为重要的无疑就是其稳定性，网月 ER5300G 企业级高性能路由器采用四核处理器，良好的硬件性能可保证基于硬件基础上的软件更加迅速和稳定。



### 支持 300M 外网大带宽接入



随着整体网络环境的变化，以企业、酒店、网咖等路由器主要应用场景为例，大带宽接入需求越来越多，其对路由器的性能要求已经提升数倍，原有低性能的路由器无法满足需求，已经退出市场。网月科技 ER5300G 采用高性能芯片设计，支持 300M 大带宽接入，满足相应场所需求。

### OLED 显示屏，显示多种常用参数

网月企业级高性能路由器 ER5300G 采用业内独创的“黑科技”，在设备前面板增加了一块 OLED 显示屏，可显示 IP 地址、MAC 地址、系统版本号、开机时间、CPU 当前负载、内存占用等常用参数，管理员无需登录设备即可直截了当的查看到相关信息。



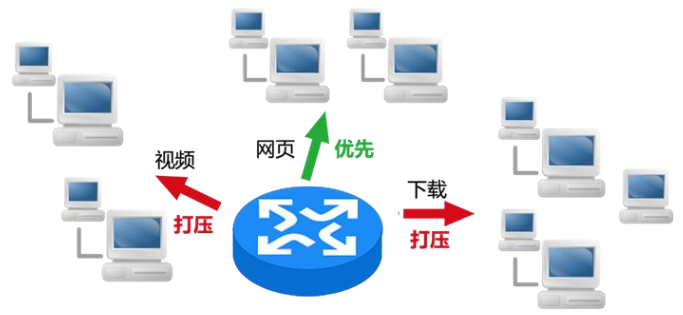
### 灵活的多外线策略，节省带宽成本



网月企业级高性能路由器支持灵活的多外线策略：固定地址、PPPoE 拨号、DHCP 等多种链接方式，并支持 WAN 口带宽负载均衡。同时，配合 PPPoE 扩展功能，使用户可通过同时引入多条“小带宽”线路叠加，达到“大带宽”的效果，节省成本。

## 终端上网流量智能控制

网月企业级高性能路由器内置 N-QOS 终端上网流量智能控制系统，可实现对每个终端上网流量的合理管控。在网页请求、文件下载、远程访问频繁使用的中小企业办公环境下，可让网络更加顺畅，使移动办公优势更加明显。



## 视频会议流数据优先



视频会议流数据对网络设备的要求相当严苛，其即时性、持续性和高带宽三大特性，使普通网关设备无法提供流畅的视频流数据转发工作。网月企业级高性能路由器内置智能流量控制体系，其是专门为特定环境的客户群设计的一种关键应用保障体系，当带宽拥堵时，可优先语音通话、视频监控画面等关键性业务流量。

## 防二级路由、防 WiFi 共享

网月 ER 系列企业级高性能路由器内部设有防二级路由和防 WiFi 热点的功能，当有其他非法路由接入或想通过 WiFi 热点共享无线网络时，网月企业级高性能网关可自动检测出非法路由及 WiFi 热点，并自动断开接入设备，截断 WiFi 热点，防止网络被盗用，确保网络安全。



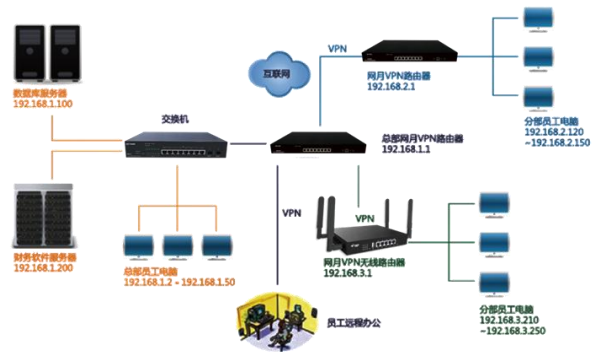
## 上网行为管理，管控上网行为



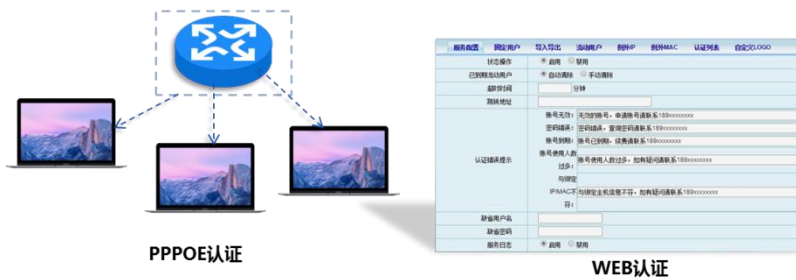
网月企业级高性能路由器内置上网行为管理功能，可实现对网页的访问过滤、网络应用控制、带宽流量管理、IM 软件信息收发审计、用户行为分析。上网行为管理技术是专门用于防止非法信息恶意传播，避免国家机密、商业信息、科研成果泄露，同时还可实时监控、管理网络资源使用情况，提高员工整体工作效率。

## 内置 VPN 网络，远程访问无忧

网月企业级高性能路由器内置 PPTP 和 L2TP 两种 VPN 连接方式，外部设备可通过 VPN 拨号访问该局域网，与局域网内部设备相连接，实现数据共享，远程移动办公。



## 内置 Web 认证、PPPoE 认证



网月企业级高性能路由器支持 WEB、PPPoE 认证功能，可为需要对局域网内客户端做认证上网的场景提供良好的支持，并且内置多种计费 and 流控策略，可用于小区、学校等场所的认证计费。

## 内置软件防火墙，保护网络安全

网月企业级高性能路由器内置软件防火墙，可检测和保护内、外网络之间的数据安全，配合外网隔离、MAC 过滤、网络尖兵等多种安全防护策略，为网络提供全面的保护，防止病毒及非法攻击，强化企业网络安全。



## 产品规格

产品型号	ER5300G
参数规格	
处理器	四核
内存	256M
闪存	32M
网络接口	5 个 1000Mbps RJ45 端口
机壳材质	金属
外形尺寸 mm	441*310*44 (19 寸大)
电源	100-240V AC
最大功耗	12W
工作温度	0 ~ 50°C
存储温度	-40 ~ 70°C
工作湿度	10% ~ 90% RH (无凝结)
存储湿度	10% ~ 90% RH (无凝结)
DHCP 服务	支持
弹性端口	支持, 1-4 个 WAN/LAN 可变
端口映射	支持
防二级路由和热点控制	支持
软件防火墙	支持
动态域名	支持
外网隔离	支持
MAC 过滤	支持
上网行为管理	支持
QoS	智能流控、IP 流控
上网认证	PPPoE 认证、Web 认证
VPN	PPTP、L2TP
OLED 显示屏	支持, 可显示 IP、MAC、系统版本号、开机时间、CPU 当前负载、内存占用情况
Web 管理	支持, HTML5
内网监控	支持
静态路由	支持
拨号模式	固定地址、PPPoE、DHCP 获取
多网关设定	支持
代理 DNS	支持
应用识别	支持
配置文件	支持, 可保存当前配置, 还原配置
设备升级	支持三种升级模式 (在线、自动、本地)
系统时间	支持 NTP
系统日志	支持

## 订购信息

型号	描述
ER5300G	网月 ER5300G 企业级高性能大带宽路由器
机柜安装组件	一套（短）
快速安装指南	一个

---

官网: [www.netmoon.cn](http://www.netmoon.cn) 全国热线: 400-600-9451 邮编: 116023 股票代码: 838745  
地址: 中国·辽宁省大连市高新园区火炬路 32 号创业大厦 B 座 21 楼