

# NETMOON

## 产品特点

- 全新双核硬件平台
- 智能流控系统
- 智能通道限速
- 智能识别系统
- 内置应用优先策略
- WEB 认证
- 即插即用
- 城域网模式
- 1-4WAN 弹性端口
- 高性能软件防火墙
- 无风扇静音设计
- 端口镜像
- PPPoE 线路扩展
- 动态域名
- 应用调度
- DNS 负载均衡



## R8-100

## 大带宽网吧专用路由器

网月科技股份有限公司

欢迎登陆 [www.netmoon.cn](http://www.netmoon.cn) 了解更多，全国服务热线：400-600-9451。

# 亮点功能

## ■N-QOS 智能流控系统

全系路由器产品中内置基于网月独有的 N-QOS 智能流量控制系统，用户只需简单设置线路带宽值，系统会根据局域网用户网络使用情况，自动调整每台上网设备的可用带宽，实现了动态流量调整、重要应用优先转发的用户需求。

## ■游戏优先处理机制

智能流控系统中内置的“重要应用优先”处理机制，是专门针对特定环境客户群设计的一种关键应用保障体系，当带宽拥堵时，路由器会优先处理游戏和网页等数据包的转发工作，进而保障在开启智能流控状态下不卡机。

## ■智能识别体系

智能识别体系可保障开启智能流控状态下不卡机，可针对千千万万种网络应用实现精准识别，可以高效、有效的规划带宽使用，既充分利用了带宽，又不卡机。

## ■自动打压

自动打压功能将常见的网络应用分成几个通道，在带宽紧张时，可以自动启动通道打压程序，对“下载通道”“视频通道”等非关键应用进行打压，进而节约出来带宽保障“游戏通道”和“网页通道”中的数据流程。

## ■应用进程调度

本功能在多线路的前提下可实现对指定应用调度到指定线路的效果，从而达到重要应用走光纤，普通应用走宽带线路的效果，实现多带宽的分流。

## ■多 WAN 口带宽叠加

支持多线同时接入，允许混合接入各种线路，可以设定负载均衡或 ISP 策略路由工作模式，不仅实现电信数据走电信线路，联通数据走联通线路，同时正在实现带宽叠加与负载均衡。

## ■MAC 地址绑定

支持 IP 与 MAC 地址绑定功能，可实现自动绑定与未绑定无法上网功能，增强网络安全性。

## ■弹性端口

灵活扩展物理 WAN 口数量，根据需要可将空闲 WAN 口/LAN 进行转换，当需要增加外网线路时，可将多余空闲 LAN 口转为外网端口，实现零成本增加 WAN 口数量。

## ■PPPOE 线路扩展

PPPOE 线路扩展功能，最多可允许在原有路由器 WAN 口数量的基础上，额外拓展接入 128 条 PPPOE 线路。同时可实现真正的带宽叠加，从而在根本上解决了这些复杂环境面临的困难。

## ■VPN

路由器内置 PPTP 和 L2TP 两种 VPN 连接方式，让远程办公和不同地区内部文件共享成为可能。

## ■动态域名

路由器中内置了多种动态域名服务器，让动态 IP 不在成为外网访问、远程 VPN 办公等重要应用的阻碍，支持网月科技 9451 免费动态域名，以及花生壳、3322 等

## ■WEB 认证

路由器当中的 WEB 认证功能具有固定用户、流动用户等多种认证方式，不同的用户群体使用不同的账号形式，每个用户都使用不同的用户名和密码，可对内网用户进行良好的管理，并支持自定义宣传图片、宣传文字信息及 LOGO。

## ■PPPOE 拨号服务

内置 PPPOE 拨号服务器，可实现局域网用户拨号上网，支持按包时、包月、包年等方式进行计费，可对账号进行限速、MAC 地址绑定等操作，非常适合小区或出租房内宽带运营。

## ■应用程序阻断

支持根据进程名阻断指定应用程序功能，管理员可对非法应用程序进行封锁，如禁止下载工具、视频软件联网。

## ■端口镜像

支持端口镜像功能，可实现指定端口具有镜像功能，免去购买镜像交换机的成本。

# 产品规格

## ■硬件规格

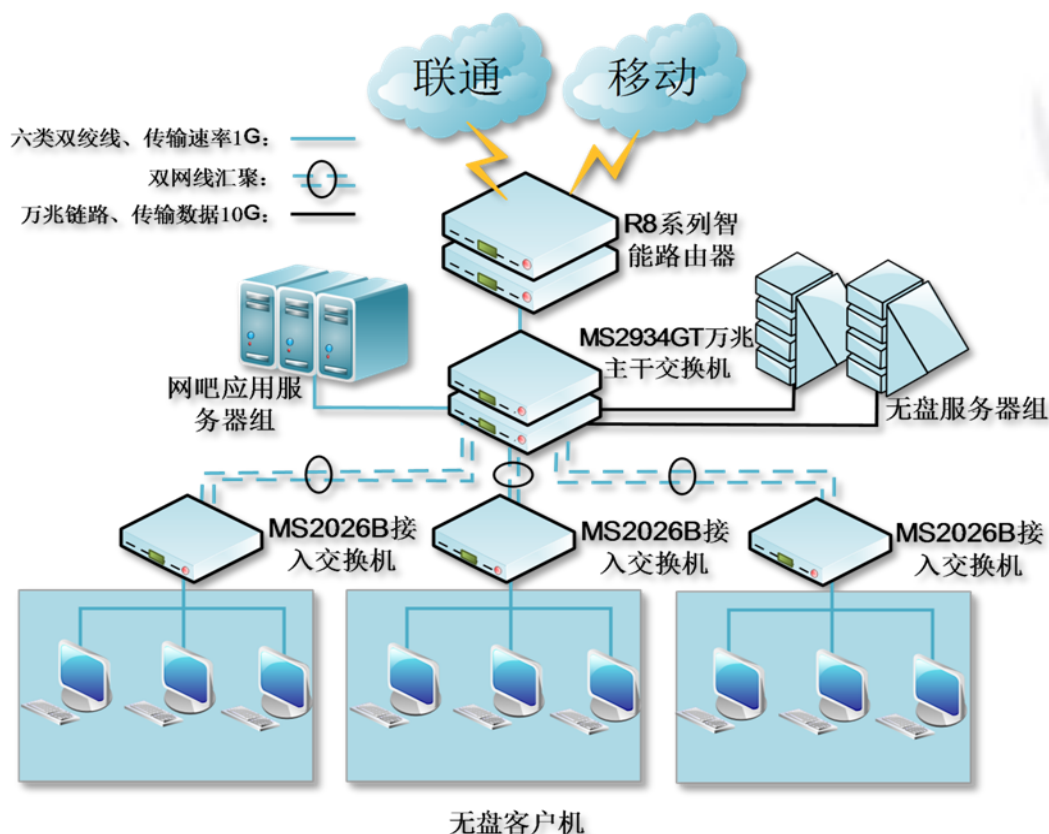
| 项目    | 规格                                       |
|-------|--|
| 型号    | R8-100                                   |
| CPU   | 多核 1.2GHz                                |
| 内存    | 512M                                     |
| Flash | 32M                                      |
| 网络接口  | 1-4 可变 WAN/LAN<br>10/100/1000M 自适应网口     |
| 机箱类型  | 金属机箱                                     |
| 外形尺寸  | 440(W) x 230(D) x 44(H) mm 19"机架式设计 1u 高 |
| 电源    | 100 ~ 240VAC, 50/60Hz                    |

|    |                                |
|----|--------------------------------|
| 功率 | 20W                            |
| 温度 | 工作温度: 0 ~ 50℃ 存储温度 : -40 ~ 70℃ |
| 湿度 | 10% ~ 90% RH (无凝结)             |
| 风扇 | 无风扇静音散热                        |

## LED 指示灯规格

| 指示灯编号               | 颜色 | 状态 | 描述              |
|---------------------|----|----|-----------------|
| LED1 (PWR:电源指示灯)    | 红色 | 熄灭 | 电源未接通           |
|                     |    | 常亮 | 电源接通            |
| LED2 (SYS:系统指示灯)    | 绿色 | 熄灭 | 系统未工作           |
|                     |    | 常亮 | 系统未工作           |
|                     |    | 闪烁 | 系统工作正常          |
| LED3 (ETH: 端口状态指示灯) |    | 熄灭 | 端口未连接           |
|                     | 黄色 | 亮  | 端口连接正常, 工作在百兆模式 |
|                     | 绿色 | 亮  | 端口连接正常, 工作在千兆模式 |

## 典型拓扑



## 典型应用

■该产品可以广泛应用于“网吧”、“商场”、“企业”、“小区”等行业，同网月其他产品线一同构建“可管、可控、全透明局域网”。



网月科技股份有限公司

欢迎登录 [www.netmoon.cn](http://www.netmoon.cn) 了解更多，全国服务热线：400-600-9451。

产品规格仅供参考，如有变更，恕不另行通知，具体内容解释权归网月科技所有。