

MP103

更高 · 更快 · 更强

带给您更快速的无线网络

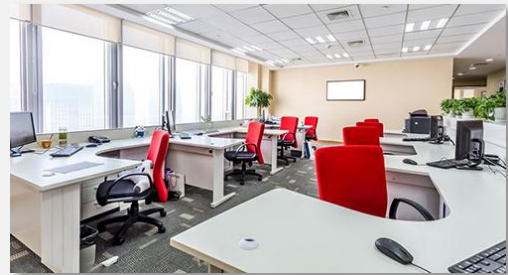
云管理型 802.11n 无线接入点,
 支持网月科技棉花糖云端管理系统。



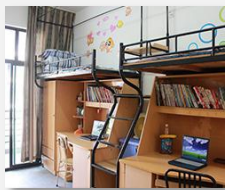
应用场景



酒店



中小企业



宿舍



医院



别墅



教育

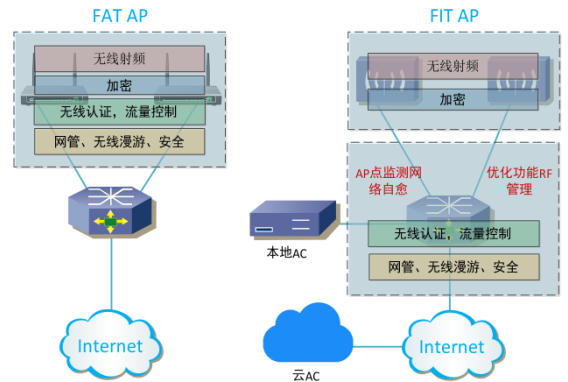
主要特性

- ★ 胖瘦一体式设计, 多样管控方式
- ★ 零配置接入网络, 即插即用
- ★ 无线终端上网流量智能控制
- ★ 主动信号增强及天线波形优化设计
- ★ 支持棉花糖设备云端管理系统
- ★ 超薄入墙设计, 外形美观, 适应多种场景
- ★ 802.11n 300Mbps 无线
- ★ 多 SSID、中文 SSID 支持, 更多部署策略
- ★ 支持无线漫游
- ★ 企业级的软件安全保护
- ★ 云 Portal、微信连 WiFi, 吸粉神器

产品特性

胖瘦一体式设计，多样管控方式

网月企业级入墙式无线 AP MP103 支持 Fat 和 Fit 两种工作模式，在大型网络中，作为瘦 AP (Fit AP) 时，可与网月云 AC 或本地 AC 产品配套使用；作为胖 AP (Fat AP) 时，可独立组网，有利于将客户的 WLAN 网络由小型网络平滑升级到大型网络，使网络规划更加灵活。



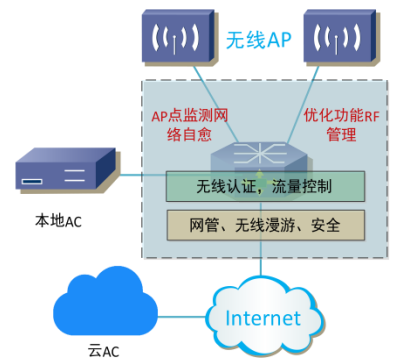
802.11n 300Mbps 无线



网月企业级入墙式无线 AP MP103 采用 802.11n 协议，可提供 300Mbps 传输带宽，同时兼容 802.11b/g 无线网络，适用于酒店、宾馆、宿舍等场所，单个接入人数可达 25 人，满足了适用环境下的需求，是您无线覆盖的首选方案。

零配置接入网络，即插即用

网月企业级入墙式无线 AP MP103 在支持云 AC 和本地 AC 集中管理，在网络中零配置接入，即插即用，AP 的配置管理、RF 管理、安全管理、漫游管理、日志等均由 AC 统一管理，极大的方便了网络管理人员的日常维护管理工作。



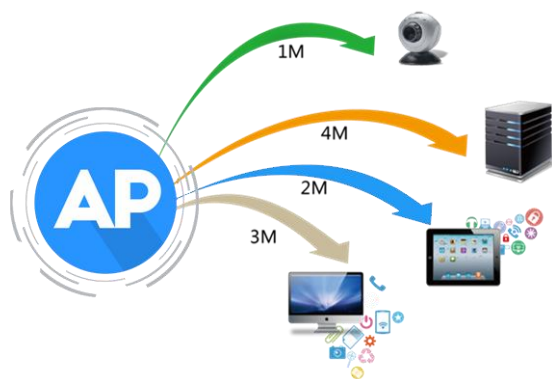
多 SSID、中文 SSID 支持，更多部署策略



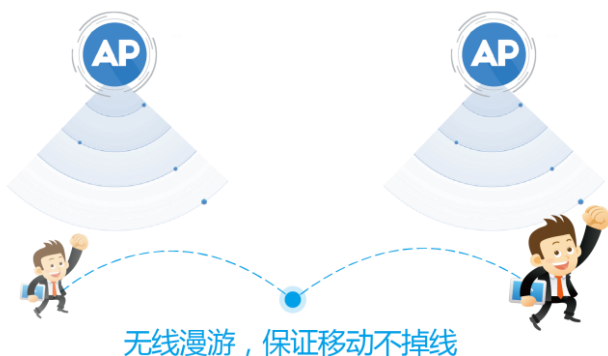
网月企业级入墙式无线 AP 支持多 SSID 设定及中文 SSID，并可以对每一个 SSID 分配不同的认证、加密和 VLAN 策略，用户一旦连接上一 SSID 后，即被赋予该 SSID 所提供的属性。有利于学校和企业等环境的区域分段管理，从而让无线网业务系统功能更多、更为灵活，更加安全。

无线终端上网流量智能控制

网月企业级入墙式无线 AP 内置 NAP-QOS 无线终端上网流量智能控制系统，可实现对 AP 无线接口及单个无线终端上网流量的合理管控。在网页请求、文件下载、远程访问频繁使用的中小企业办公环境下，可让网络更加顺畅，使移动办公优势更加明显。



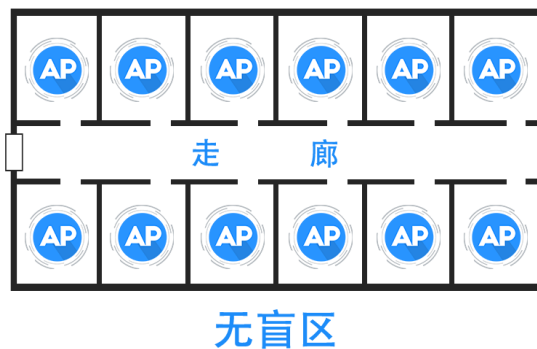
支持无线漫游



网月无线网络控制器可对所有 AP 上接入的用户采用统一会话管理，而 AP 只负载传输用户数据，因此无论终端移动到哪个 AP 下，用户信息都可在无线网络控制器所管辖的移动域内快速的交互，在有效保持会话完整性及可靠移动性的前提下实现无缝漫游。

主动信号增强及天线波形优化设计

网月企业级无线 AP 采用了 ASE（主动信号增强）技术及天线波形优化设计，当环境较为复杂时，会自动调整信号强度，提高信号穿透能力，而经过优化后的天线波形，更加狭长，减少非目标覆盖区内的能量损耗，使覆盖距离更远。



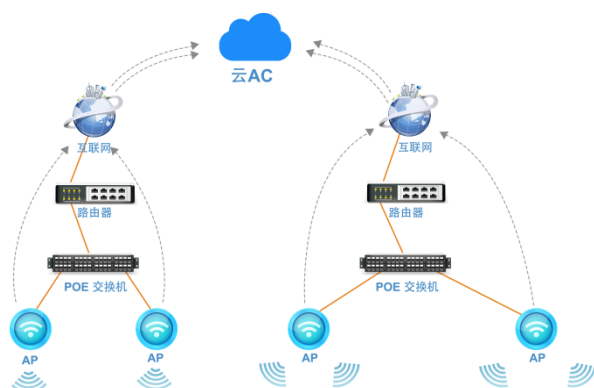
企业级的软件安全保护



网月企业级入墙式无线 AP MP103 为用户提供了连接更加安全的无线网络，支持 WEP、WPA/WPA2 PSK、Web Portal、Radius 等多种认证加密方式，同时内置 MAC 过滤、DHCP 绑定、ARP 保护、广播控制等多种安全策略，配合获得国家专利的非法无线接入点检测与防范系统（IWDS）等一系列无线安全保护机制，为用户构建安全可靠的无线网络。

支持棉花糖设备云端管理系统

网月企业级入墙式无线 AP MP103 支持由网月科技自主研发的棉花糖设备云端管理系统（云 AC），通过标识符机制，使设备自动上线，帮助您更好的建设、管理和监控无线网络，让您可以从任何位置轻松管理成千上万个无线 AP，且支持远程告警，设备运行状态随时知晓。

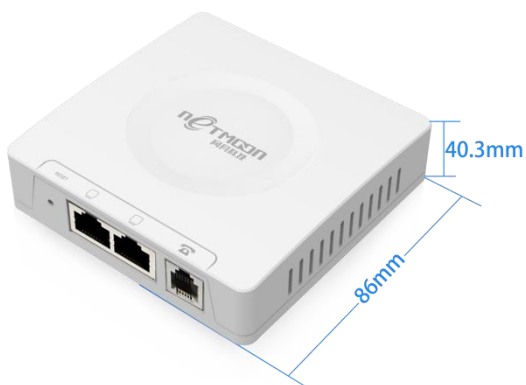


云 Portal、微信连 WiFi，吸粉神器

网月企业级入墙式无线 AP MP103 内置强大的云 PORTAL 和微信连 Wi-Fi 两大营销接口，为酒店、商场等商业 WiFi 场景提供了丰富的推广渠道，商家可通过“免费 WiFi+促销活动+微信粉丝圈”三大核心服务，吸引用户到店消费，并实现长期的粉丝效应。



超薄入墙设计，外形美观，适应多种场景



网月企业级入墙式无线 AP MP103 采用极致轻薄的入墙式设计，可与房间内的装饰形成一体，不破坏原有装修风格，并且带有指示灯，使用户可以轻易的观察到设备的运行状态。设备本身小巧扁平的设计风格不仅使设备外形美观，而且也使安装更加方便。

产品规格

产品型号	MP103
参数规格	
无线速率	300Mbps
无线射频: 2.4GHz	11b/g/n 2.4GHz-2.483GHz
天线	内置 2 根 5dbi 全向天线
发射功率	最大 20dbm(100mw)
内存	64M
闪存	8M
有线接口	100Mbps*2, RJ11 电话口*1
LED 灯	指示灯 (绿色, 工作状态)
802.11 标准	802.11b/g/n
调制技术	OFDM: BPSK@6/9Mbps, QPSK@12/18Mbps, 16-QAM@24Mbps, 64-QAM@48/54Mbps DSSS: DBPSK@1Mbps, DQPSK@2Mbps, and CCK@5.5/11Mbps; MIMO-OFDM: BPSK, QPSK, 16QAM, 64QAM
支持协议	TCP/IP, IPX, NetBEUI, IEEE802.3u 10/100Base-Tx RJ-45, 802.11d, 802.1p, 802.1q, 802.1x, 802.11, 802.11b, 802.11g, 802.11i, 802.11e, 802.11n, DHCP Server, DHCP Client, DHCP Relay, DNS Client, NTP (Server and Client), LLDP
安全	WEP, WPA/WPA2-PSK, Radius, Web Portal, 用户隔离, SSID 隐藏, MAC 地址过滤, 广播控制, DHCP 绑定, ARP 保护
QoS	WMM, U-APSD, 智能 QoS
多 SSID	最大支持 8 个
SSID VLAN	支持
即插即用	支持
硬件看门狗	支持
云端管理	支持, 棉花糖设备云端管理系统
Web 管理	支持, HTML5
Captive Portal	支持
安装方式	入墙
PoE	802.3af/at 48V
最大功率消耗	15W
尺寸 (mm)	86*86*40.3mm
重量 (kg)	0.15kg
外壳材质	塑料
工作温度	0~50°C
工作湿度	10% ~ 90% RH (无凝结)
存储温度	-40~70°C
存储湿度	10% ~ 90% RH (无凝结)
防护等级	IP41

订购信息

型号	描述
MP103	网月 MP103 云管理型室内入墙式 802.11n 无线接入点
安装组件	一个
快速安装指南	一个

官网: www.netmoon.cn 全国热线: 400-600-9451 邮编: 116023 股票代码: 838745
地址: 中国·辽宁省大连市高新园区火炬路 32 号创业大厦 B 座 21 楼