

MP504

更高 · 更快 · 更强

带给您更快速的无线点对点传输

云管理型 802.11ac wave2 5GHz 无线网桥,
 2*2 MU-MIMO 技术, 支持网月科技棉花糖云端管理系统。



应用场景



景区



小区



学校



广场



村镇



监控

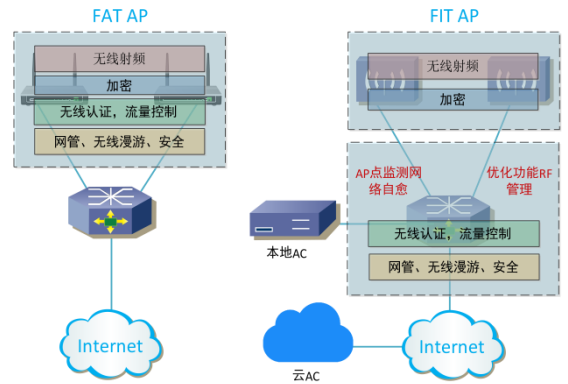
主要特性

- ★ 胖瘦一体式设计, 多样管控方式
- ★ 零配置接入网络, 即插即用
- ★ 支持棉花糖设备云端管理系统
- ★ 支持-20°C工作
- ★ 802.11ac wave2 866Mbps 无线
- ★ 企业级的软件安全保护
- ★ 三防设计: 防水、防尘、防雷

产品特性

胖瘦一体式设计，多样管控方式

网月云管理型室外无线网桥 MP504 支持 Fat 和 Fit 两种工作模式，在大型网络中，作为瘦 AP (Fit AP) 时，可与网月云 AC 或本地 AC 产品配套使用；作为胖 AP (Fat AP) 时，可独立组网，有利于将客户的 WLAN 网络由小型网络平滑升级到大型网络，使网络规划更加灵活。



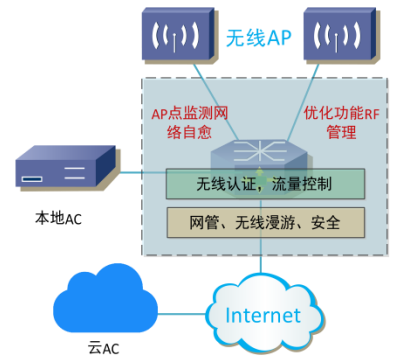
802.11ac wave2 866Mbps 无线



网月云管理型室外无线网桥 MP504 采用最新的 802.11ac wave2 协议，可提供 866Mbps 传输带宽，适用于景区、学校、广场、村镇等大面积的室外场所的点对点传输，满足了适用环境下的需求，是您无线覆盖的首选方案。

零配置接入网络，即插即用

网月云管理型室外无线网桥 MP504 在支持云 AC 和本地 AC 集中管理，在网络中零配置接入，即插即用，AP 的配置管理、RF 管理、安全管理、漫游管理、日志等均由 AC 统一管理，极大的方便了网络管理人员的日常维护管理工作。



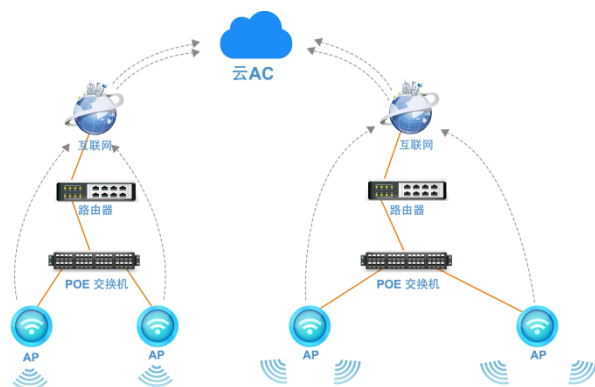
企业级的软件安全保护



网月云管理型室外无线网桥 MP504 为用户提供了连接更加安全的无线网络，支持 WEP、WPA/WPA2 PSK、Web Portal、Radius 等多种认证加密方式，同时内置 MAC 过滤、DHCP 绑定、ARP 保护、广播控制等多种安全策略，配合获得国家专利的非法无线接入点检测与防范系统 (IWDS) 等一系列无线安全保护机制，为用户构建安全可靠的无线网络。

支持棉花糖设备云端管理系统

网月云管理型室外无线网桥 MP504 支持由网月科技自主研发的棉花糖设备云端管理系统（云 AC），通过标识符机制，使设备自动上线，帮助您更好的建设、管理和监控无线网络，让您可以从任何位置轻松管理成千上万个无线 AP，且支持远程告警，设备运行状态随时知晓。



三防设计：防水、防尘、防雷

网月云管理型室外无线网桥 MP504 采用工业级标准设计，拥有 IP-66 级别的防护性能，极佳的防水、防尘性能使设备可以在条件比较苛刻的环境下良好运行，可用于高校、小区、景区等大型场所室外无线覆盖。同时本产品内置防雷模块，配以独特的端口防雷技术，保证设备在夏季或多雷雨地区安全稳定的工作，还可为监控等安防设备室外传输图像提供支持。



防水



防尘



防雷

室外 AP 支持-20℃工作



网月云管理型室外无线网桥专为室外环境设计，其可适应较为恶劣的低、高温，设备可在温度范围为-20~50℃的环境下工作，用于北方冬季或仓库、地下室等低温、潮湿环境的无线点对点数据传输。

产品规格

产品型号	MP504
参数规格	
无线速率	866Mbps
无线射频: 5GHz	5.150-5.250 GHz (UNII-1) 5.250-5.350 GHz (UNII-2) 5.470-5.600, 5.660-5.725 GHz (UNII-2e) 5.725 -5.825 GHz (UNII-3) (根据国家的不同, 所有差异)
天线	内置 2 根 2*2 14dBi 定向天线, 水平 48° 垂直 16°
发射功率	最大 27dbm(500mw)
内存	128M
闪存	16M
有线接口	1000Mbps 电口*1
LED 灯	指示灯 (绿色, 工作状态)
802.11 标准	802.11a/n/ac/ac Wave2
调制技术	OFDM: BPSK@6/9Mbps, QPSK@12/18Mbps, 16-QAM@24Mbps, 64-QAM@48/54Mbps DSSS: DBPSK@1Mbps, DQPSK@2Mbps, and CCK@5.5/11Mbps; MIMO-OFDM: BPSK, QPSK, 16QAM, 64QAM and 256QAM.
支持协议	TCP/IP, IPX, NetBEUI, IEEE802.3u 10/100Base-Tx RJ-45, IEEE 802.3z 1000BaseX, 802.11d, 802.1p, 802.1q, 802.1x, 802.11, 802.11b, 802.11a, 802.11g, 802.11h, 802.11i, 802.11e, 802.11n, DHCP Server, DHCP Client, DHCP Relay, DNS Client, NTP (Server and Client), LLDP
安全	WEP, WPA/WPA2-PSK, SSID 隐藏, MAC 地址过滤, 广播控制
即插即用	支持
硬件看门狗	支持
云端管理	支持, 棉花糖设备云端管理系统
Web 管理	支持, HTML5
安装方式	安装到墙壁、安装到抱杆
PoE	802.3af/at 48V
功率消耗	<24W
尺寸 (mm)	210*135*38mm
重量 (kg)	1kg
外壳材质	塑料
工作温度	-20~55°C
工作湿度	10% ~ 90% RH (无凝结)
存储温度	-40~70°C
存储湿度	10% ~ 90% RH(无凝结)
防护等级	IP66

订购信息

型号	描述
MP504	网月 MP504 云管理型室外 802.11ac 无线网桥
安装组件	一套
快速安装指南	一个

官网: www.netmoon.cn 全国热线: 400-600-9451 邮编: 116023 股票代码: 838745
地址: 中国·辽宁省大连市高新园区火炬路 32 号创业大厦 B 座 21 楼